

デザイン ディスク インストールの不具合解消方法

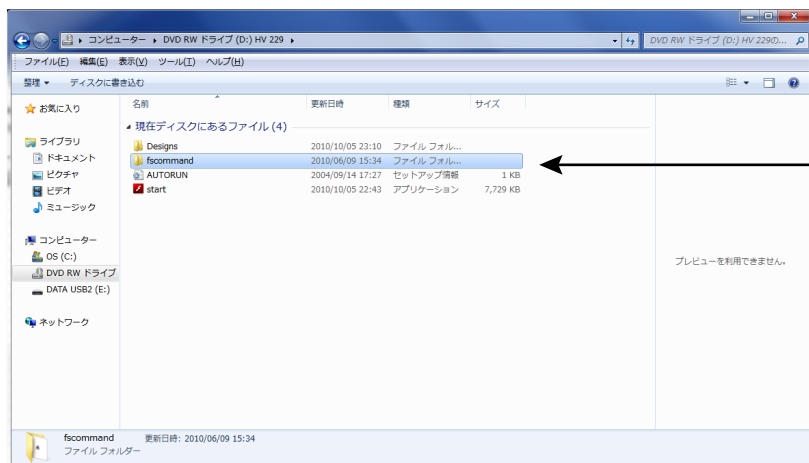
インストール画面で、インストールをクリックしても変化がない場合は、
下記の手順でインストールしてください。



Quit をクリックして画面を閉じてください。
そして、CDトレイを出して、もう一度CD
トレイを入れてください。



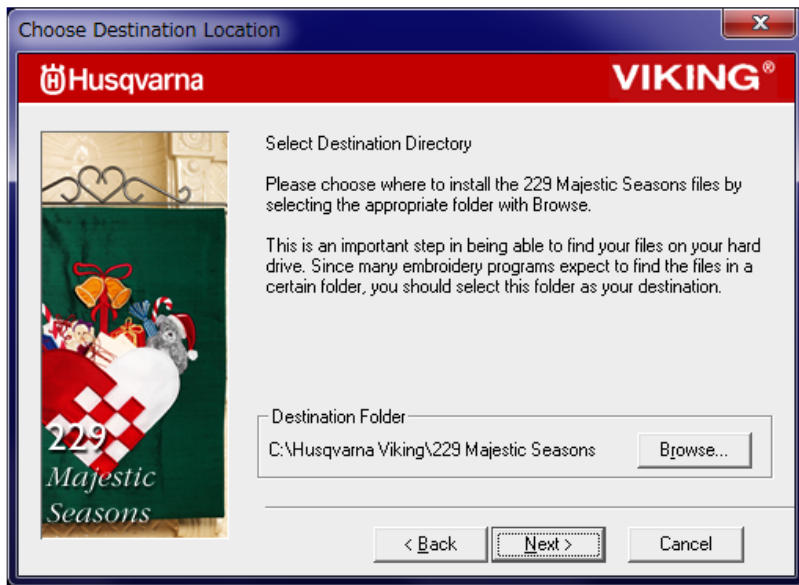
自動再生のポップアップが出てきたらフォルダを開いてファイルを表示をクリックします。
自動再生にならない場合は、エクスプローラ等でCDのフォルダを表示させてください。



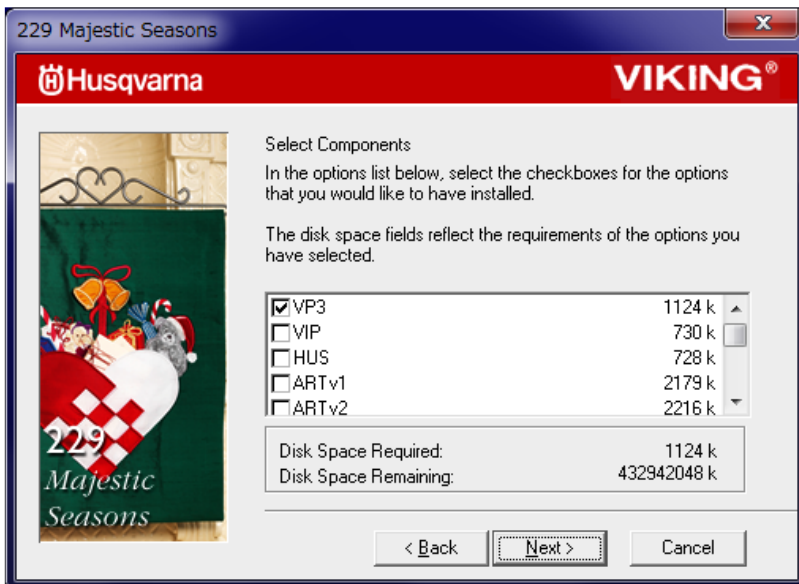
fsccommand フォルダを開きます。



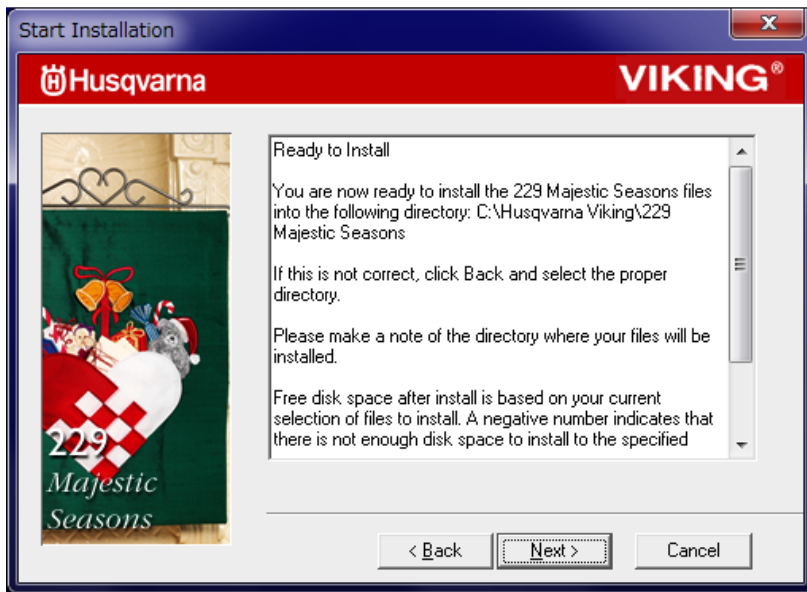
install.exe をダブルクリックをして実行します。



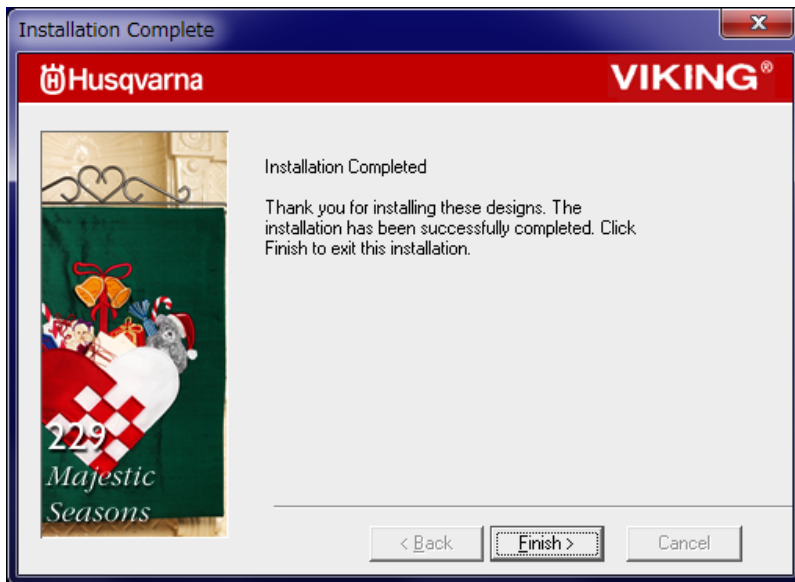
保存場所を確認して Next をクリック



保存する拡張子を確認して Next をクリック



インストールの準備が整いました。
そのまま Next をクリック



インストールが完了しました。
Finish をクリック